



Débitmètre Massique Thermique (Air comprimé et Azote)

Type: **MCF**



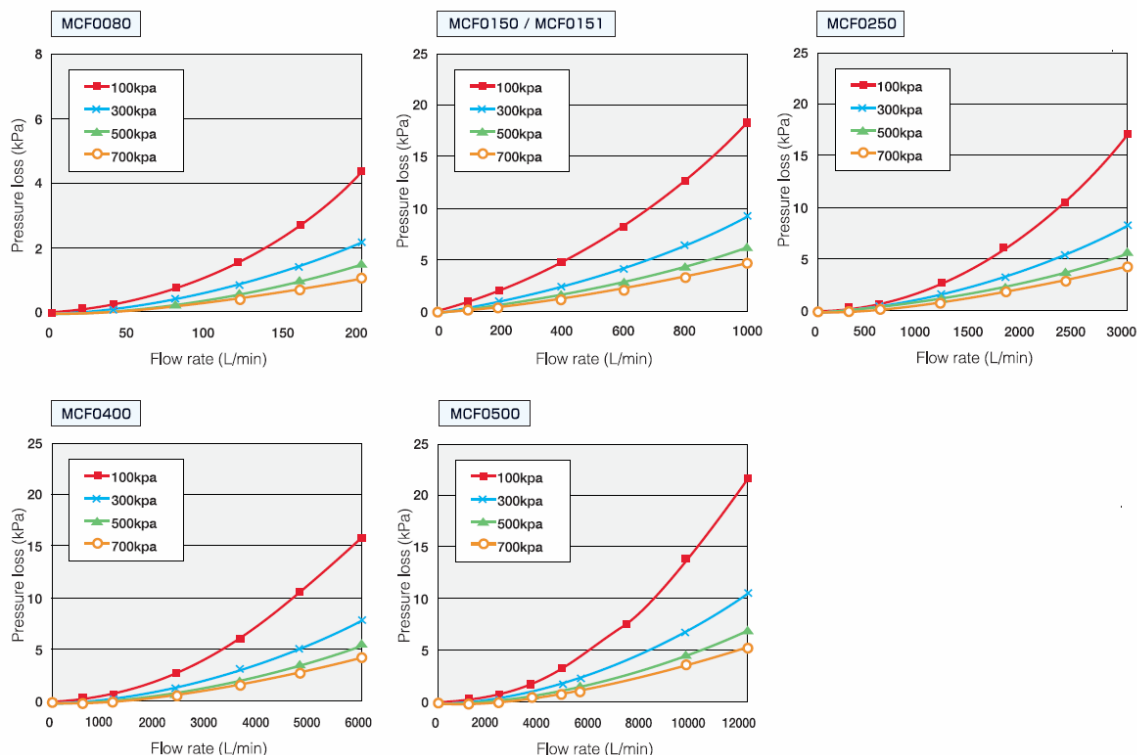
Très performant et bon marché

- Excellente précision et stabilité
- Estimation de la répartition des coûts et calcul de la consommation par poste.
- Détection des fuites
- Fonctions alarme

Données techniques:

Données techniques de base:						
Numéro de modèle:	MCF0080	MCF0150	MCF0151	MCF025	MCF040	MCF050
Type de gaz	Air or N2 (sans condensation, brouillard ou poussière (0,2 µm))					
Gamme de mesure [NI/min]	2 – 200	5 – 500	10 – 1000	30 – 3000	60 – 6000	120 – 12000
Gamme de mesure inverse [NI/min]	-60	-150	-300	-900	-1800	-3600
Gamme étendue [NI/min]	400	1000	2000	6000	12000	24000
Précision	±3 % FS					
Précision à 3% échelle [NI/min]	4 – 200	10 – 500	20 - 1000	60 – 3000	120 – 6000	240 – 12000
Résolution afficheur [NI/min]	1	1	2	5	10	10
Connexion Process						
Diamètre	8A(¼B)Rc	15A(½B)Rc	15A(½B)Rc	25A(1B)Rc	40A(1½B)Rc	50A(2B)Rc
Raccordement Process	G (ISO 228-1), Rc (ISO 7/1) ou NPT					
Raccordement Process (Europe)	G ¼"	G 1/2"	G 1/2"	G 1"	G 1 1/2"	G 2"
Matériau / Poids						
Corps de mesure	Alliage d'aluminium, avec traitement alumine sur la surface					
Traitement spécial	Traitement sans huile, O-Ring FKM fluoro-caoutchouc					
Boîtier	PPO Dénaturé					
Poids	400 g	400 g	400 g	500 g	700 g	1100 g
Conditions d'utilisation						
Température d'utilisation	-10 à +60 °C (sans condensation)					
Température de stockage	-20 à +70 °C (sans condensation)					
Humidité	0 à 90 % RH (sans condensation)					
Pression d'utilisation	-0.07 à +1.0 MPa (-0,7 barg à 10 barg)					
Résistance à la pression	1,5 MPa (15 barg)					
Orientation de montage	Horizontal (flux: gauche → droite, droite → gauche) • Vertical (flux: haut → bas, bas → haut)					
Alimentation / signaux de sortie						
Alimentation	24 Vcc, 120 mA max.					
Sortie signal	4-20 mA (résistance de charge 300 Ω max.)					
Sortie alarme / impulsion	1 sortie collecteur ouvert (30 VDC, 50 mA) pour sortie impulsion (totalisation externe) ou alarme haute/basse de débit ou comptage haut/bas or alarme de défaut					
Communication	RS485 (3 fils) Modbus, vitesse de transmission 19200 bps. max.)					
Connexion électrique	Câble séries PA5 avec connecteur VA (4 pins)					
Afficheur	Afficheur 7-segment, 5-digit (débit instantané, cumulé et coût)					
Unités de débit	NI/min, NI, Nm3/h, Nm3 , Nm3/min, Nm3 , kg/h, kg					
Normes						
Indice de protection	IP65. (suivant la norme JIS C 0920 et IEC529.)					
Conformité aux normes	Marquage CE : EN61326-2-3: 2006					

Perte de charge (pression gaz de 100 – 700 kPa)



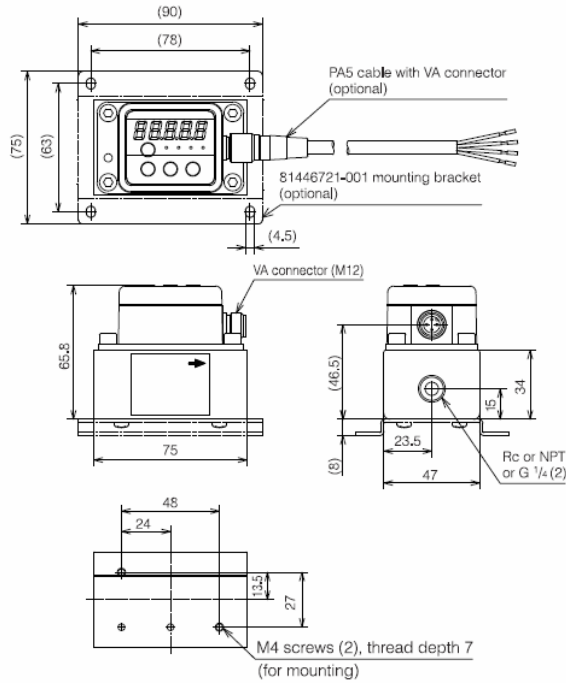
Guide de sélection:

Numéro de modèle										Code Spécification
Modèle de base	Dimension Gamme	Matériau du corps	Connex. process	Type gaz	sortie	Option	Option	Option	Version produit	
MCF										Air/N2
	0080									200 NI/min (1/4")
	0150									500 NI/min (1/2")
	0151									1.000 NI/min (1/2")
	0250									3.000 NI/min (1")
	0400									6.000 NI/min (1 1/2")
	0500									12.000 NI/min (2")
		A								Alliage alu, joint NBR
		F								Alliage alu, joint FKM (sans huile)
			R							Filetage Rc (femelle ISO 7-1)
			N							Filetage NPT (femelle)
			G							Filetage G (femelle ISO 228-1)
				N						Gaz: Air / N2
					D01					24VDC / 4-20 mA / impulsion
					D10					24 VDC / RS 485 / sans sortie
						0				Non applicable
							0			Non applicable
								0		Non applicable
								D		Relevé de calibration
								Y		Certificat de traçabilité
									0	Style Code

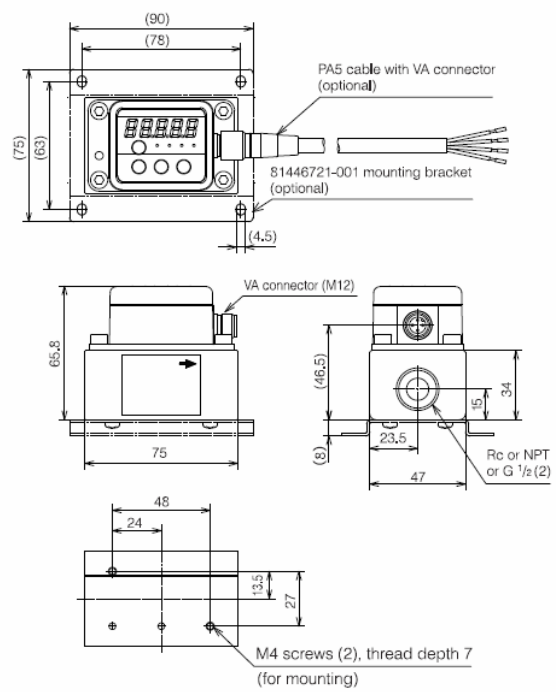
Câble for MCF	Connex- ion	Longueur de câble [m]
Code		
PA5-4ISX2MK-E	M12	2 m
PA5-4ISX5MK-E	M12	5 m

Dimension:

MCF0080

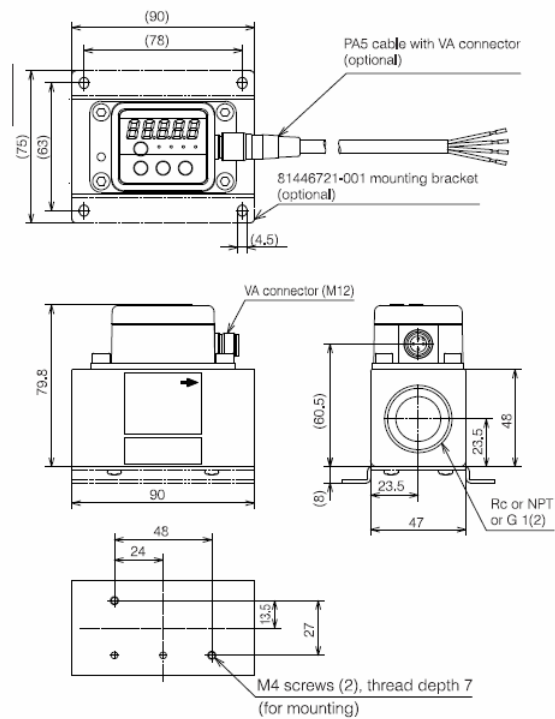


MCF0150 / MCF0151

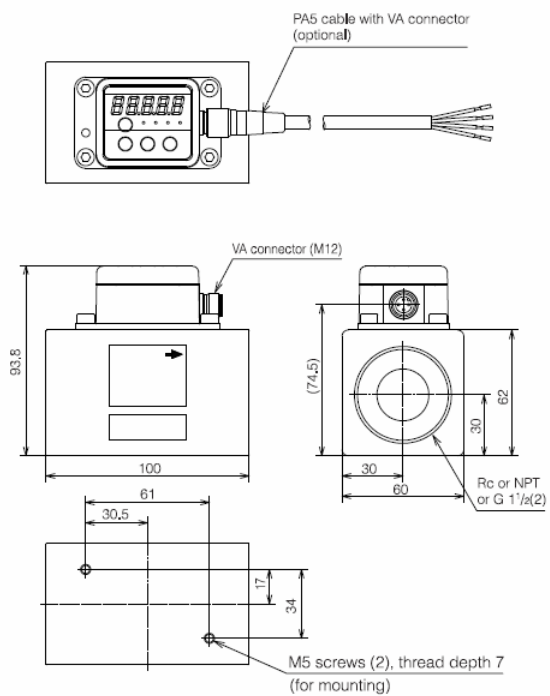


Dimension:

MCF0250

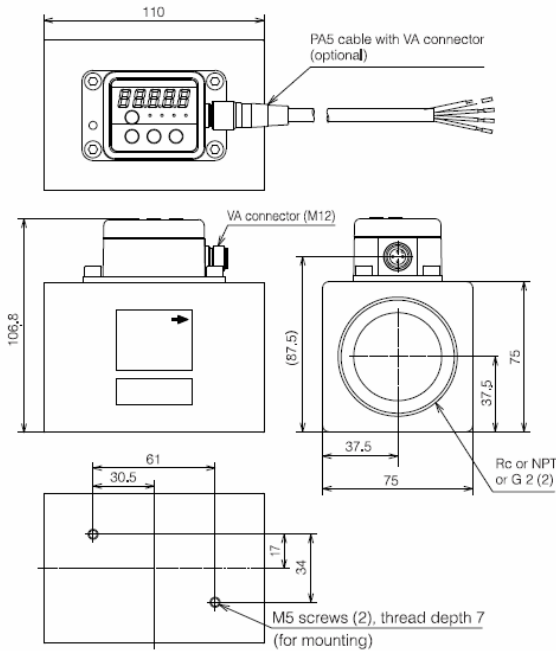


MCF0400

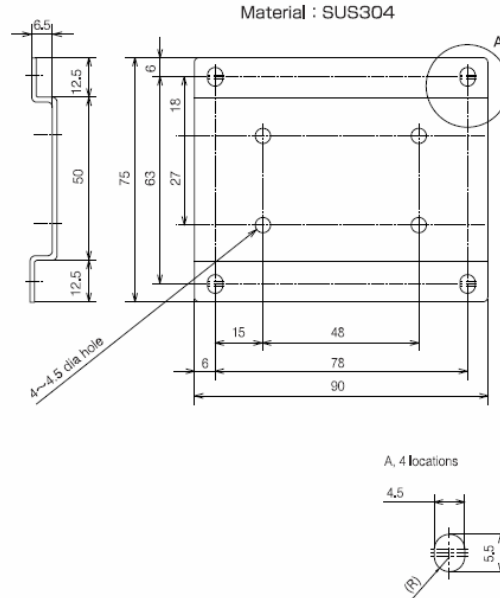


Dimension:

MCF0500



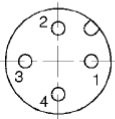
81446721-001



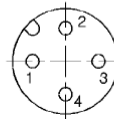
Affectation des broches de raccordement:

(1) MCF0500ND010000
4-20mA, open collector output

MCF side
Pin assignment
(male)



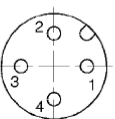
PA5 side with VA connector
Pin assignment
(female)



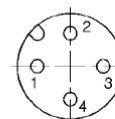
Connector pin No.,
PA5 lead color, and signal
1: Brown ···· 24 Vdc
2: White ···· 4 to 20 mA output
3: Blue ···· COM
4: Black ···· Event output

(2) MCF0500ND100000
(RS-485)

MCF side
Pin assignment
(male)



PA5 side with VA connector
Pin assignment
(female)



Connector pin No.,
PA5 lead color, and signal
1: Brown ···· DC24V
2: White ···· RS485(DB)
3: Blue ···· COM / SG
4: Black ···· RS485(DA)

AIRLITEC

Sensing & Control Instruments

Contact général:	Contact direct
Airlitec	Régis Houllier
88, rue Jean Jaurès	Tel: +33 3 22 54 83 47
80470 Dreuil Les Amiens	Fax: +33 3 22 54 83 29
France	Portable: +33 6 89 59 13 19
www.airlitec.com	regis.houllier@airlitec.com